

다큐미니시리즈

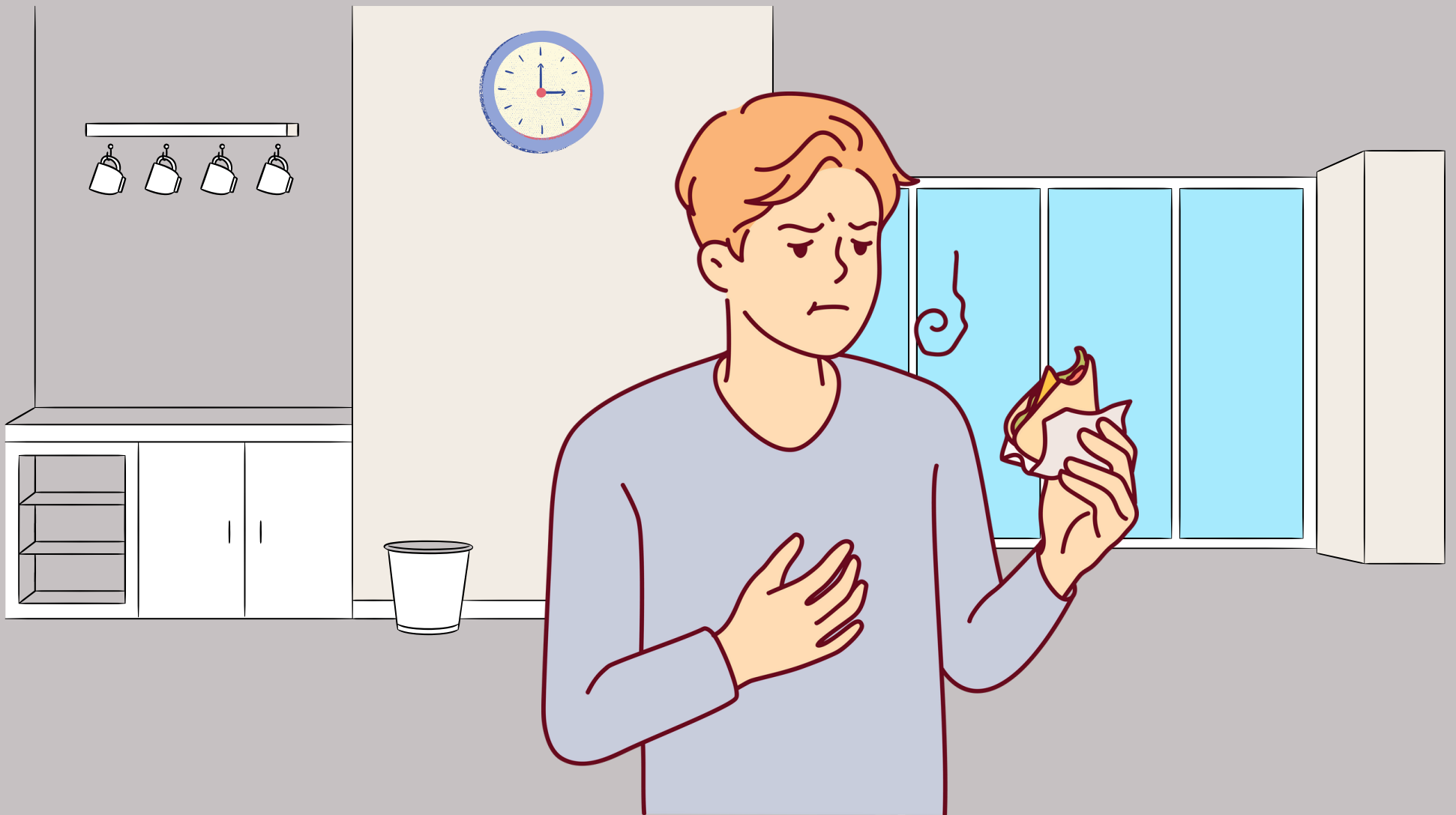
휴면극장

-직장인 박과장씨의 하루-

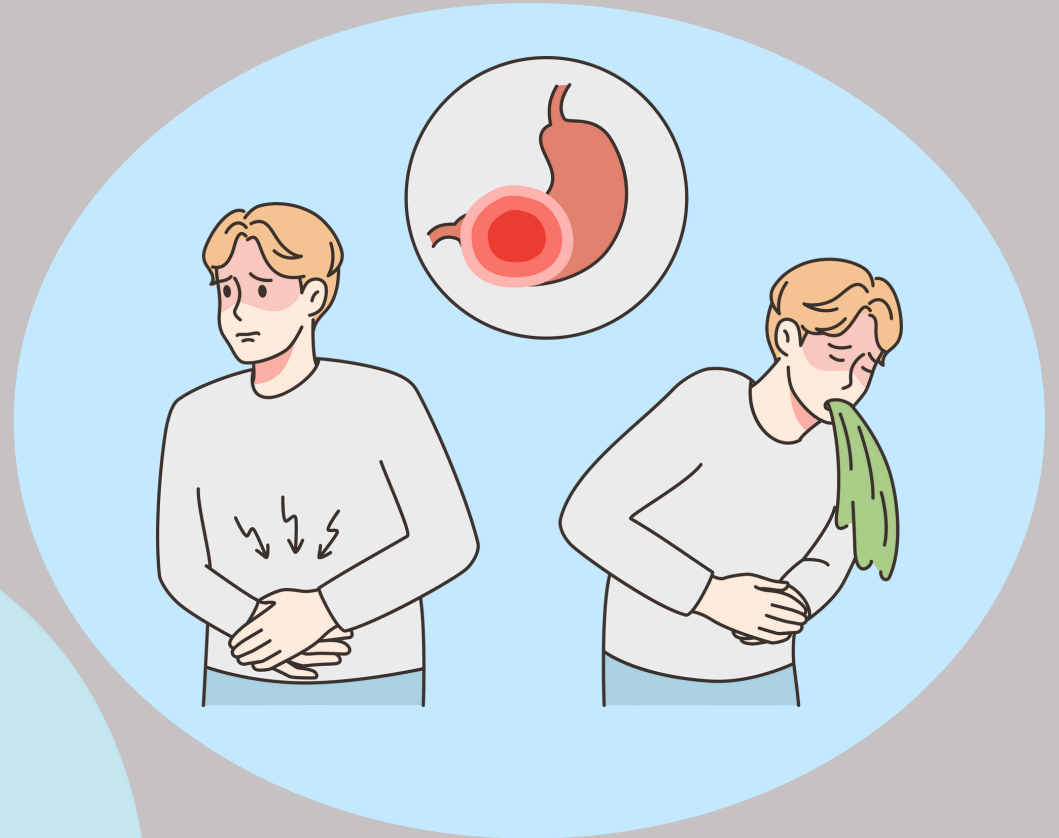




오늘도 숨가쁜 하루를 보내고 있는
「박과장씨(37세)」



요즘 업무량이 늘어나면서...
불규칙한 식사가 일상이 되었습니다.



**이 때문인지 박과장씨는 요즘 잦은 복통과
소화불량으로 괴롭습니다.**



박과장씨가 방문한 곳은 바로...
회사 근처 **한의원!!!**

만성 **소화불량**으로 보입니다.

침 치료와 함께 **한약**을
복용하시면 호전되실겁니다.



진료비 계산서 (예시)

외래 진료비 산정내역

(침 치료+한약)

진료비 총액: 157,860원

환자부담 총액: 47,200원

● ● ● ● ● ● ● ● ● ●

TOTAL : 47,200원

그는 한의사의 진찰에 따라 **침 치료**를 받았고
건강보험이 적용되는 한약도 처방 받았습니다.



그는 **침 치료**와 **한약** 복용을 통해
건강을 회복하고 있습니다!



여
기
서
잠
깐
!

건강보험 첩약(한약)은 무엇인가요?

첩약(한약) 건강보험 적용 시범사업

✓ 대상환자

건강보험 가입자 또는 피부양자로서 시범사업 대상질환
첩약(한약)을 처방받는 **외래** 환자 (입원환자는 제외)

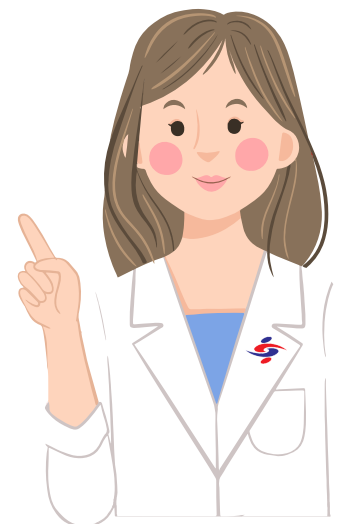
✓ 대상질환

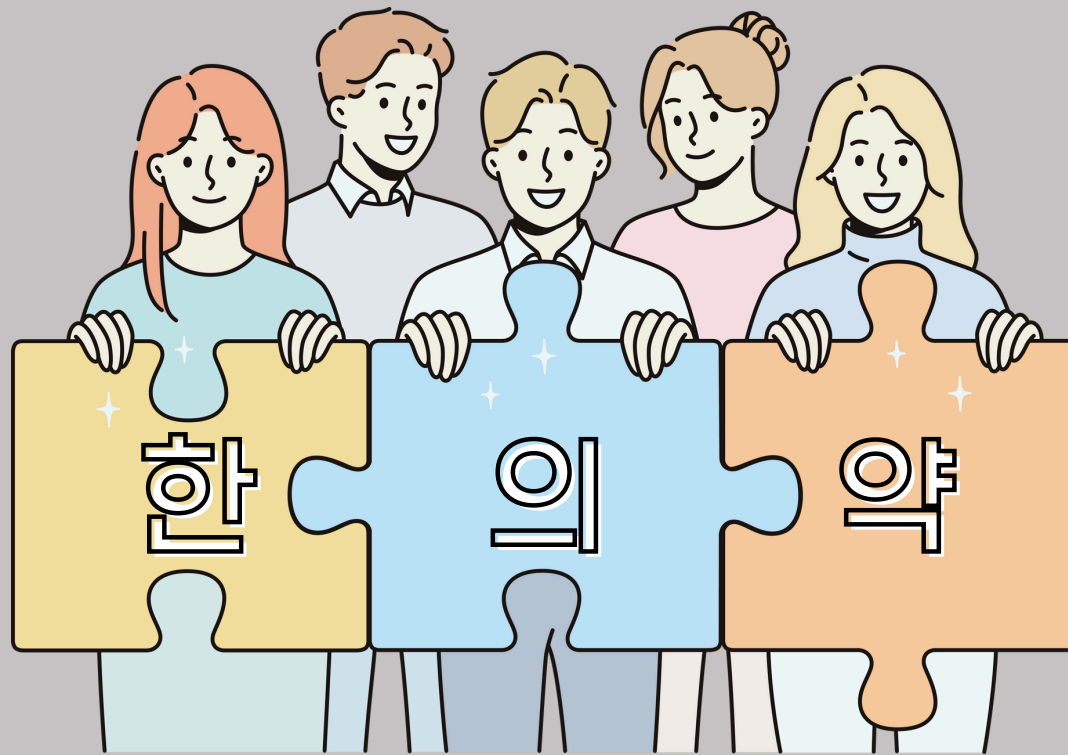
(1)안면신경마비 (2)월경통 (3)뇌혈관질환 후유증
(4)알레르기 비염 (5)요추추간판탈출증 (6)기능성 소화불량

✓ 환자부담률

- ▶ **한의원** : 요양급여비용의 **30%**
- ▶ **한방병원** : 요양급여비용의 **40%**

☆ 환자 1인당 2가지 질환에 대하여 첩약 10일씩 2회까지 처방 가능
→ **최대 처방 일수 = 40일 (2가지 질환)**





한의학은 국민의 건강한 삶과 함께 합니다.

- 첩약 건강보험 적용 시범사업 -



사단법인 대한한의학협회
The Association of Korean Medicine