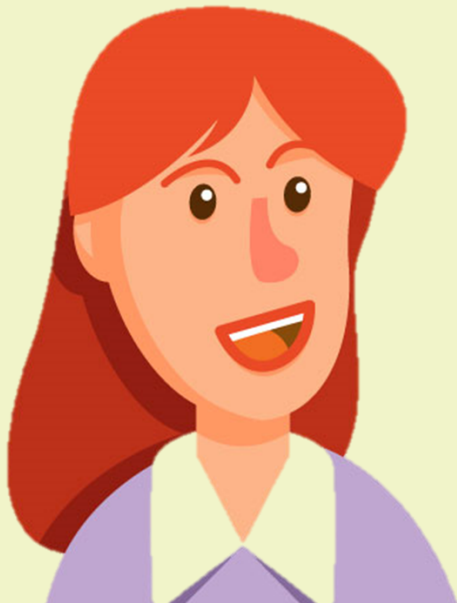




언니ㅠㅠ 생리통 심할땐 어떡해야돼?



**김고민** / 직장인(28세)



친구들은 한약 먹고 많이 좋아졌대!  
주변 한의원에서 상담 받아봐~

**이한의** / 직장인(32세)

한약???  
먹어본적은 없는데...괜찮을까???



김고민 / 직장인(28세)



한의원에서 처방하는 한약은  
한 의사만 취급할 수 있는 **의료용** **규격품**  
**한약재**를 **사용**하기 때문에 안전해!!!

이한의 / 직장인(32세)

아 정말??? 몰랐던 사실이네!!!



**김고민** / 직장인(28세)



**생리통은 건강보험 적용 대상이라**  
**한약 진료비 부담도 크지 않을거야!!!**

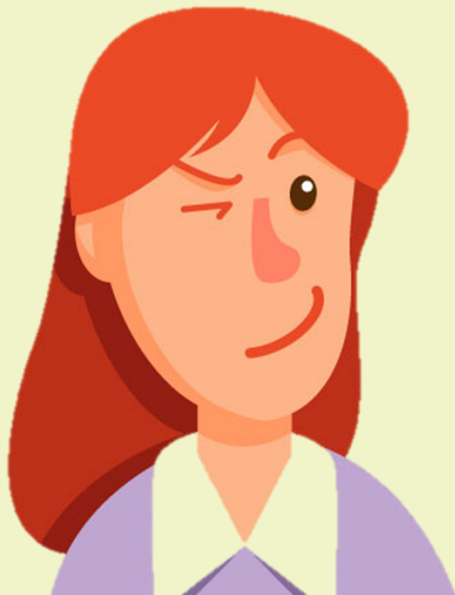
**이한의** / 직장인(32세)



좋은 정보 알려줘서 고마워 ㅎㅎ  
한의원에서 치료 받아보아야겠다!!!



**김고민** / 직장인(28세)



응!!! 한약 건강보험 적용이 가능한  
한의원인지 미리 연락해봐!!!

**이한의** / 직장인(32세)



여  
기  
서  
잠  
깐  
!

**첩약(한약) 건강보험은 무엇인가요?**

# 첩약(한약) 건강보험 적용 시범사업

## ✓ 대상환자

건강보험 가입자 또는 피부양자로서 시범사업 대상질환  
 첩약(한약)을 처방받는 외래 환자 (입원환자는 제외)

## ✓ 대상질환

(1)안면신경마비 (2)월경통 (3)뇌혈관질환 후유증  
 (4)알레르기 비염 (5)요추추간판탈출증 (6)기능성 소화불량

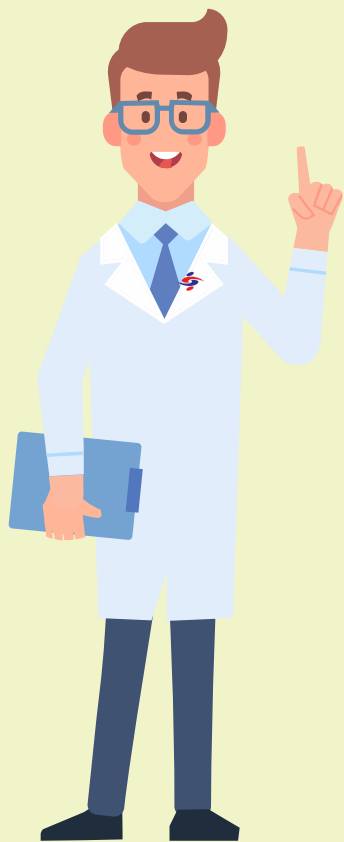
## ✓ 환자부담률

- ▶ 한의원 : 요양급여비용의 30%
- ▶ 한방병원 : 요양급여비용의 40%

☆ 환자 1인당 2가지 질환에 대하여 첩약 10일씩 2회까지 처방 가능  
 → 최대 처방 일수 = 40일 (2가지 질환)



# 모든 한의 의료기관은 GMP 인증된 규격품 한약재를 사용합니다.



규격품 한약재란?



GMP 인증마크가 부착된 의약품  
으로 국가에서 안전성을 보장한  
한약재





**한의학은 환자의 건강을  
최우선으로 합니다.**

**- 첩약 건강보험 적용 시범사업 -**



대한한의학사협회  
The Association of Korean Medicine